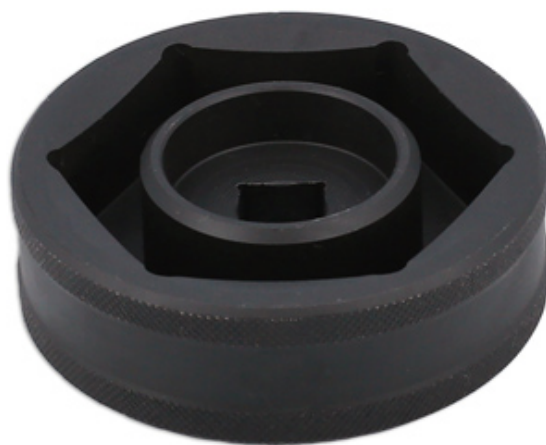


Douille pour écrou de roue arrière KTM

En acier allié SMC4040, la douille d'écrou de roue arrière Laser 8025 a été spécialement conçue pour s'adapter à l'écrou de roue arrière KTM sur la 1290 Super Duke. Sa résistance permet l'utilisation d'un pistolet à impact pour enlever l'écrou de roue à couple élevé souvent récalcitrant.



Additional Information

- Douille peu profonde simple à carré de 1/2", de 60 mm à 6 pans.
- Les applications comprennent : KTM Super Duke 1290.
- Le profil peu profond combiné au bossage central contribue à maintenir la douille en place et alignée pendant la dépose de ces fixations à couple élevé.
- Assez petite pour tenir dans une trousse d'outils embarquée.
- Convient aux pistolets à impact ; couple maximum : 700 Nm.

<http://lasertools.co.uk/product/8025>

